

～全国の若手陶芸作家の皆さんへ～
2027新人アーティスト展のご案内



文化と出会い、暮らしを楽しむ「器の世界」

やきものワールド

in ポートメッセなごや

2027年3月4日[木]-3月8日[月] 10:00～17:00(最終日16:00終了)

やきものワールド実行委員会

2027 新人アーティスト展 開催概要

会 期	3月4日(木)～3月8日(月) 10:00～17:00(最終日16:00終了)
会 場	ポートメッセなごや 第1展示館 やきものワールド会場内 特設ブース ※ブースの場所や位置は指定させていただきます。

◆
「新人アーティスト展」では、
新人作家に陶磁器の魅力を紹介していただけます。

◆
「やきものワールド」開催時には個展・ギャラリーの出展誘致や
大口受注などもあり、新人作家のチャンスが広がる企画です。

(詳細は応募要項を参照)

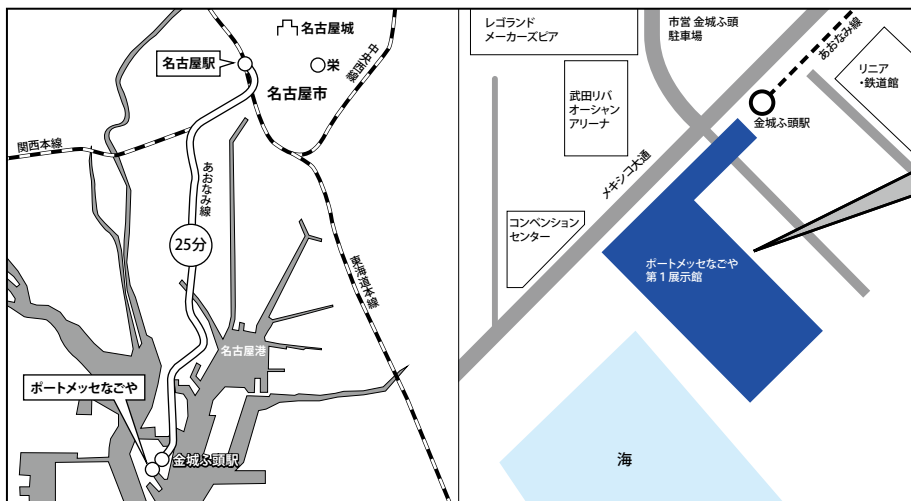


Instagram ID:yakimonoworld

2016年より「やきものワールド」公式インスタグラム、はじめました。

新人アーティスト展参加作品を、事前または会期中にご紹介させていただく予定です。

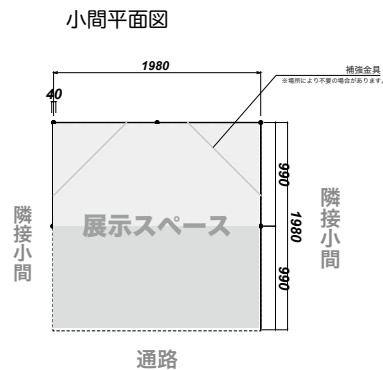
●会場周辺地図



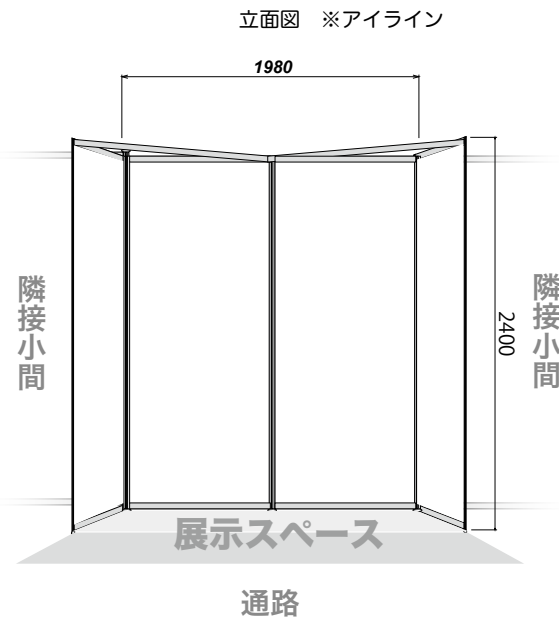
■電車でのご来場(名古屋駅からのアクセス)

名古屋駅	あおなみ線	金城ふ頭駅	徒歩	ポートメッセなごや
	24分		5分(駅より直結)	

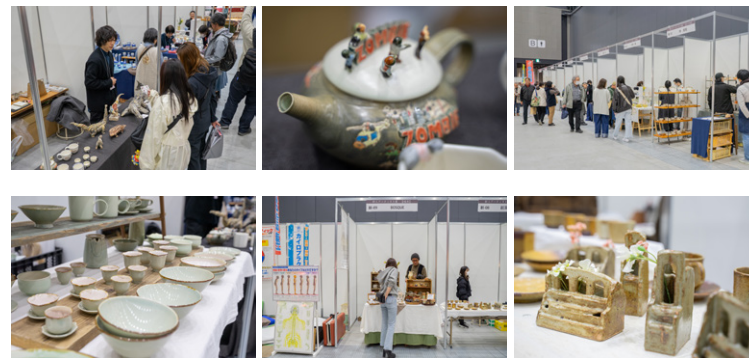
●平面図・立体図



昨年の様子



1. 棚や展示台の持込は可能です。
※電源は有料です。長机や椅子を有料でお貸しすることも可能です。
ご希望の場合は事務局にご相談ください。
2. 仕様は予告なく変更になる場合があります。



前回の様子

応募要項

◆応募資格

やきもの産地で中心に創作活動を行っていること。
(作陶経験10年程度まで)
出展回数は3回まで。

◆出品者

ブースに各日1名以上常駐することができれば、出品者数の上限はなし。

◆応募締め切り

2026年10月30日(金)

◆出展料

¥55,000(税込) / 1,980mm×1,980mm

◆作品搬入出

搬入日=2027年3月3日(水)8:00~16:00

※作業は20:00まで

搬出日=2027年3月8日(月)イベント終了後~19:30

※展示作品の運搬及び搬入出は、出品者にて行なってください。

※展示場所等については、事務局係員の指示に従ってください。

◆その他

- 1 応募用紙は本展事務局が発行したものに限りです。
- 2 主催者は、本展実施に関わる写真撮影および、広報印刷物・図録・新聞・雑誌・インターネット、テレビなどへの掲載を無償でできるものとします。
- 3 会期中の展示物の管理は出品者により行ってください。
- 4 会期中は原則としてブースに1名以上、出品者に常駐していただきます。
- 5 作品を販売する事は可能ですが、値引販売、まとめ売りは禁止します。

※事務局は準備段階から撤去・搬出まで最善の注意をもって会場の保守・会場管理にあたりますが、天災や不可抗力の原因等により発生した展示物、販売品の損害、減失、盗難等に関する責任は負いません。

事務局 やきものワールド出展者事務局
〒460-0002 名古屋市中区丸の内1-8-39 HP丸の内ビル3階
TEL 052-209-6817 FAX 052-209-6835
E-mail info@yakimoworld.jp

出展申込書

この出展申込書と並行し写真データを別途メールに添付して送信してください。

本申込書の記入情報をメール本文に必ず入力してください。

[メール宛先：info@yakimonoworld.jp]

★データでお送りいただいた写真は、
「やきものワールド」公式インスタグラム等で事前にご紹介させていただく場合があります。

◆展示の参考といたしますのでご記入ください。

作品について

制作年 年

素材・技法の特記事項

制作意図

略歴：産地との関係がわかるように記入してください。

年 (都道府県)に生まれる。

産地名	フリガナ
出展者名	フリガナ 氏名 作家名() ※作家名をご記入いただきますと告知物等すべて作家名表記となります。 ローマ字
生年月日	
フリガナ 住所 〒 -	
E-mail	
電話 - - FAX - - 携帯 - -	
ホームページURL	
作 品	作品名
本要項の記載事項を承諾し、2026年 月 日 上記の通り出品します。 氏名 ㊟	